



Współfinansowane przez  
Unię Europejską

## ZINTEGROWANE STATYSTYKI DOTYCZĄCE GOSPODARSTW ROLNYCH

### Szanowni Rolnicy!

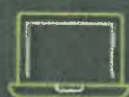
Od 1 czerwca do 14 sierpnia 2023 r. na terenie całego kraju zostanie przeprowadzone badanie dotyczące gospodarstw rolnych.



Dane można przekazać przez formularz on-line na stronie [stat.gov.pl](http://stat.gov.pl) lub ankieterowi (telefonicznie lub osobiście).

Celem badania jest dostarczenie informacji o gospodarstwach rolnych i związanych z nimi gospodarstwach domowych, koniecznej dla realizacji krajowej i regionalnej polityki rolnej. Uzyskane z badania dane stanowią również podstawę do oceny efektów Wspólnej Polityki Rolnej.

Tożsamość ankietera można sprawdzić na stronie:  
[badania-ankietowe.stat.gov.pl/sprawdz-tozsamosc-ankietera](http://badania-ankietowe.stat.gov.pl/sprawdz-tozsamosc-ankietera)



Szczegóły: [badania-ankietowe.stat.gov.pl](http://badania-ankietowe.stat.gov.pl)



Infolinia: 22 279 99 99

